

Na podlagi 20. člena Statuta Občine Vrhnika (Uradni list RS, št. 9/99, 39/00, 36/01, ) in 4. člena Odloka o prometni ureditvi v Občini Vrhnika (NČ, št. 304/04, 311/05) je Občinski svet Občine Vrhnika na svoji 25. seji dne 19.11.2009 sprejel

## **ODREDBO**

### **o prometni ureditvi in uvedbi časovno omejenega parkiranja na javnih parkiriščih v občini Vrhnika**

#### 1. člen

S to odredbo se določi prometna ureditev in časovna omejitev parkiranja na javnih parkiriščih v občini Vrhnika.

#### 2. člen

Prometna ureditev na Poštni ulici:

- v smeri od Tržaške ceste do križišča s Krpanovo ulico poteka enosmerni promet,
- dovoljeno je parkiranje za osebna vozila na desni strani Poštne ulice v smeri prometa, na za to označenih parkirnih mestih.

Parkiranje je časovno omejeno od ponedeljka do petka od 7.00 do 19.00 in v soboto od 6.00 do 12.00 na 30 min.

#### 3. člen

Prometna ureditev na Jelovškovi ulici:

- v smeri od gasilskega doma do križišča s Cankarjevim trgom poteka enosmerni promet,
- dovoljeno je parkiranje za osebna vozila na desni strani Jelovškove ulice v smeri prometa, na za to označenih parkirnih mestih.

Parkiranje je časovno omejeno na 2 uri.

#### 4. člen

Prometna ureditev Stare ceste:

- v smeri od naslova Stara cesta 1 do naslova Stara cesta 40 in od naslova Stara cesta 42 do oddaljenosti 25 m od križišča s cesto 6. maja poteka enosmerni promet,
- dovoljeno je parkiranje osebnih vozil na za to označenih parkirnih mestih.

Parkiranje je časovno omejeno od ponedeljka do petka od 6.00 do 19.00 in v soboto od 6.00 do 13.00 na 60 min.

#### 5. člen

Javne parkirne površine, kjer je parkiranje časovno omejeno, so ustrezno označene parkirne površine na naslednjih lokacijah:

- parkirišče pri Črnem orlu (delno),
- parkirišče pri Cankarjevem hramu,
- parkirišče pri avtobusni postaji nasproti OŠ Ivana Cankarja, Tržaška cesta 2 na Vrhniki,
- parkirišče pri Športnem parku na Vrhniki,
- parkirišče na Jelovškovi ulici,
- parkirišče na trgu Karla Grabeljška (delno).

Parkiranje je časovno omejeno od ponedeljka do petka od 6.00 do 17.00 in v soboto od 6.00 do 12.00 na 2 uri.

#### 6. člen

Na javnih površinah pri pokopališču na Vrhniki je parkiranje časovno omejeno vse dni v tednu od 14.00 do 20.00 na 2 uri.

#### 7. člen

Čas parkiranja je potrebno ustrezno označiti s parkirno uro, oziroma drugim znakom, ki jasno označuje čas pričetka parkiranja (v nadaljevanju parkirna ura).

Parkirno uro je potrebno namestiti na vidnem mestu v osebnem vozilu.

#### 8. člen

Javne parkirne površine za namen parkiranja turističnih avtobusov so za bencinsko črpalko Petrol, Ljubljanska cesta 4 na Vrhniki v smeri Ljubljane.

#### 9. člen

Z dnem uveljavitve te odredbe prenehata veljati naslednji odredbi:

- Odredba o prometni ureditvi in uvedba časovno omejenega parkiranja na javnih parkiriščih v Občini Vrhnika (Naš časopis, št. 305/04 z dne 5.7.2004)
- Odredba o začasni ureditvi prometnega režima na Jelovškovi ulici (Naš časopis, št. 327/06 z dne 26.6.2006)

#### 10. člen

Sestavni del te Odredbe so grafične priloge od I do X, ki označujejo lokacije časovno omejenega parkiranja na javnih površinah.

#### 11. člen

Ta odredba se objavi v uradnem občinskem glasilu Naš časopis in prične veljati osmi dan po objavi.

Številka: 371-108/2009 (6-08)

Datum: 19.11.2009

ŽUPAN  
OBČINE VRHNIKA  
dr. Marjan RIHAR l.r.



Priloga I. Prikaz lokacije časovno omejenega parkiranja pri Črnem orlu, Cankarjev trg 4 na Vrhniki.



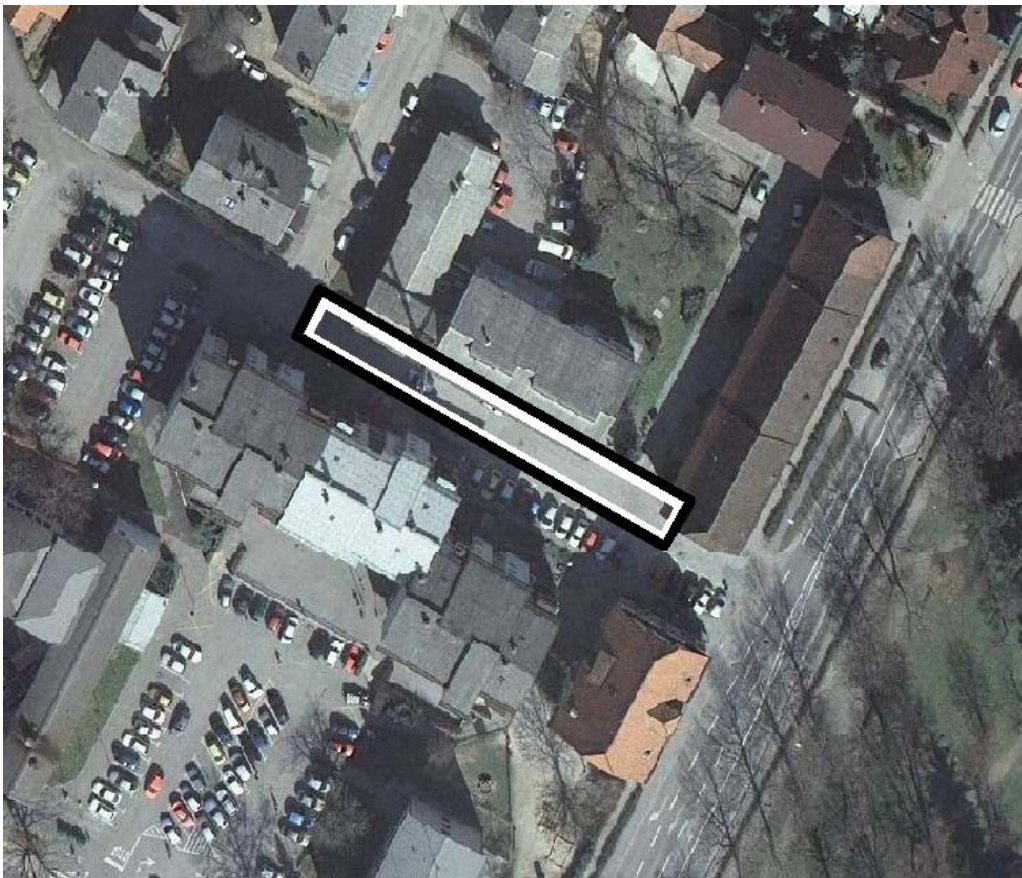
Priloga II. Prikaz lokacije časovno omejenega parkiranja pri Cankarjevem hramu.



Priloga III. Prikaz lokacije časovno omejenega parkiranja pri avtobusni postaji nasproti OŠ Ivana Cankarja, Tržaška cesta 2 na Vrhniki.



Priloga IV. Prikaz lokacije časovno omejenega parkiranja pri Športnem parku na Vrhniki.



Priloga V. Prikaz lokacije časovno omejenega parkiranja na Poštni ulici.



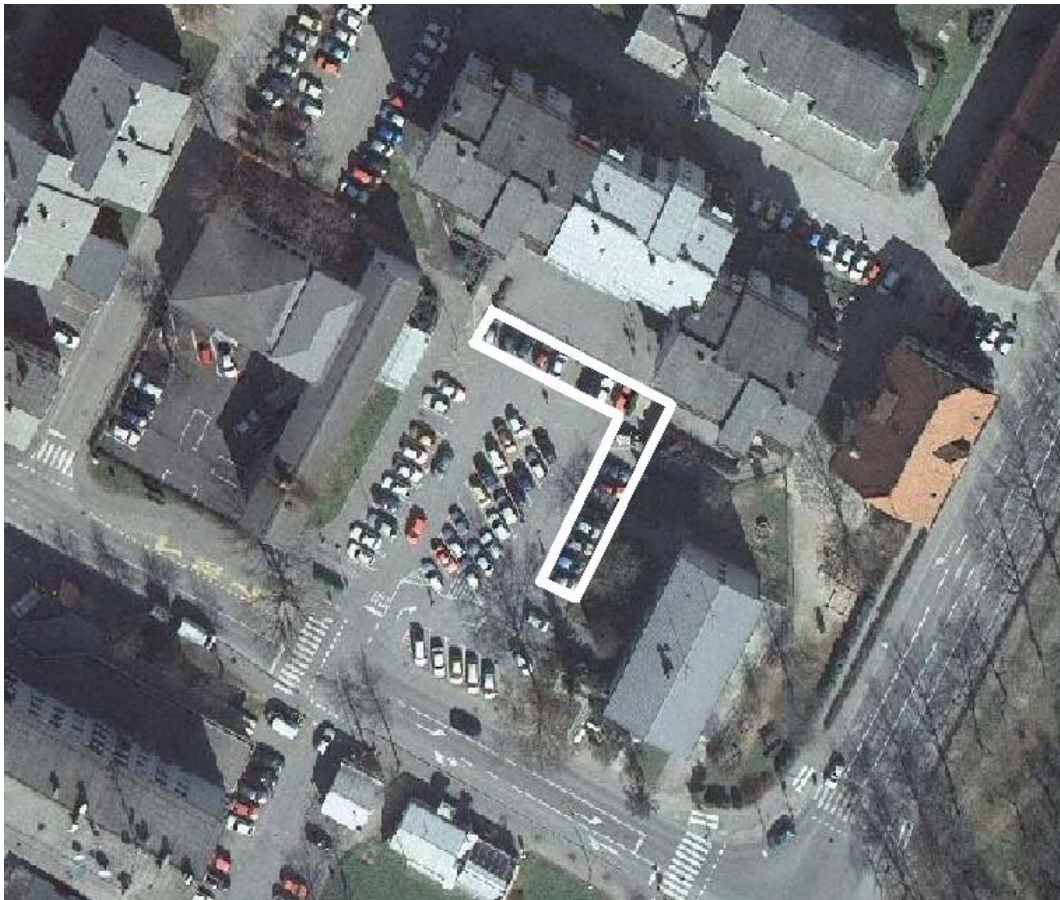
Priloga VI. Prikaz lokacije časovno omejenega parkiranja na Jelovškovi ulici.



Priloga VII. Prikaz lokacije časovno omejenega parkiranja na Stari cesti.



Priloga VIII. Prikaz lokacije časovno omejenega parkiranja pri pokopališču na Vrhniki.



Priloga IX. Prikaz lokacije časovno omejenega parkiranja na trgu Karla Grabeljška na Vrhniki.



Priloga X. Prikaz lokacije javnih parkirnih površin za turistične avtobuse na Vrhniki.