

Na podlagi 87. člena Poslovnika Občinskega sveta občine Vrhnika je Občinski svet Občine Vrhnika na svoji 9. seji dne 11. 2. 2016 sprejel

ODREDBO
o prometni ureditvi in uvedbi časovno omejenega parkiranja na javnih parkiriščih v
Občini Vrhnika

1. člen

S to odredbo se določi prometna ureditev in časovna omejitev parkiranja na javnih parkiriščih v občini Vrhnika.

2. člen

Prometna ureditev na Poštni ulici je urejena tako, da:

- v smeri od Tržaške ceste do križišča s Krpanovo ulico poteka enosmerni promet,
- je dovoljeno parkiranje za osebna vozila na desni in levi strani Poštne ulice v smeri prometa, na za to označenih parkirnih mestih.

Parkiranje je časovno omejeno od ponedeljka do petka od 7.00 do 19.00 na 30 min.

3. člen

Prometna ureditev na Jelovškovi ulici je urejena tako, da:

- v smeri od bencinske črpalke do križišča s Cankarjevim trgom poteka enosmerni promet,
- je od gasilnega doma do križišča s Cankarjevim trgom dovoljeno parkiranje za osebna vozila na desni strani Jelovškove ulice v smeri prometa, na za to označenih parkirnih mestih,
- je od bencinske črpalke do križišča z Delavskim naseljem dovoljeno parkiranje za osebna vozila na obeh straneh Jelovškove ulice v smeri prometa, na za to označenih parkirnih mestih.

Parkiranje je časovno omejeno od ponedeljka do petka od 8.00 do 18.00 na 2 uri.

4. člen

Prometna ureditev Stare ceste je urejena tako, da:

- v smeri od naslova Stara cesta 1 do naslova Stara cesta 40 in od naslova Stara cesta 42 do oddaljenosti 25 m od križišča s Cesto 6. maja poteka enosmerni promet,
- je dovoljeno parkiranje osebnih vozil na za to označenih parkirnih mestih.

Parkiranje je časovno omejeno od ponedeljka do petka od 8.00 do 19.00 na 1 uro.

5. člen

Javne parkirne površine, kjer je parkiranje časovno omejeno, so ustrezno označene parkirne površine na naslednjih lokacijah:

- parkirišče pri Črnem orlu (delno),
- parkirišče pri Cankarjevem hramu,
- parkirišče pri avtobusni postaji nasproti OŠ Ivana Cankarja, Tržaška cesta 2 na Vrhniki,
- parkirišče na trgu Karla Grabeljška (delno),
- parkirišča v naselju Vrtnarija – jugozahodni del.

Parkiranje je časovno omejeno od ponedeljka do petka od 8.00 do 17.00 na 2 uri.

6. člen

Na parkirišču pri Športnem parku na Vrhniki se parkiranje časovno omeji od ponedeljka do petka od 6.00 do 17.00.

Parkiranje se časovno omeji, in sicer na 2 uri.

Enosmerni promet se uredi skladno s prilogo XIV.

7. člen

Na javnih površinah pri pokopališču na Vrhniki se parkiranje časovno omejeni od ponedeljka do petka od 14.00 do 20.00.

Parkiranje je časovno omejeno, in sicer na 2 uri.

8. člen

V južnem v naselju Vrtnarija je parkiranje časovno omejeno od ponedeljka do petka od 8.00 do 21.00 ure.

Parkiranje je časovno omejeno, in sicer na 2 uri.

9. člen

Na parkirišču pred severnim delom stavbe Zdravstvenega doma Vrhnika in za Zdravstvenim domom Vrhnika pri »Štirnovi hiši« je parkiranje časovno omejeno od ponedeljka do petka od 6.00 do 19.00 ure ter ob sobotah od 6.00 do 13.00 ure.

Parkiranje se časovno omeji, in sicer na 2 uri.

Pred severnim delom stavbe Zdravstvenega doma Vrhnika je eno posebej označeno parkirno mesto namenjeno za invalide.

10. člen

Pred vhodom v Kulturni center Vrhnika je parkiranje časovno omejeno od ponedeljka do petka od 7.00 do 18.00.

Parkiranje se časovno omeji, in sicer na 2 uri.

11. člen

Časovna omejitev parkiranja ne velja na državne praznike, ki so določeni kot dela prosti dnevi.

12. člen

Čas parkiranja je potrebno ustrezno označiti s parkirno uro oziroma drugim znakom, ki jasno označuje čas pričetka parkiranja (v nadaljevanju parkirna ura).

Parkirno uro je potrebno namestiti na vidnem mestu v osebnem vozilu.

13. člen

Javne parkirne površine za namen parkiranja turističnih avtobusov so za bencinsko črpalko Petrol, Ljubljanska cesta 4 na Vrhniki v smeri Ljubljane.

14. člen

Z dnem uveljavitve te odredbe preneha veljati naslednja odredba:

- Odredba o prometni ureditvi in uvedbi časovno omejenega parkiranja na javnih parkiriščih v Občini Vrhnika (Naš časopis, št. 366/09,374/10, 405/13, 426/15, 430/15, 432/15, 433/15).

15. člen

Sestavni del te Odredbe so grafične priloge od I do XIV, ki označujejo lokacije časovno omejenega parkiranja na javnih površinah in potek enosmernega prometa.

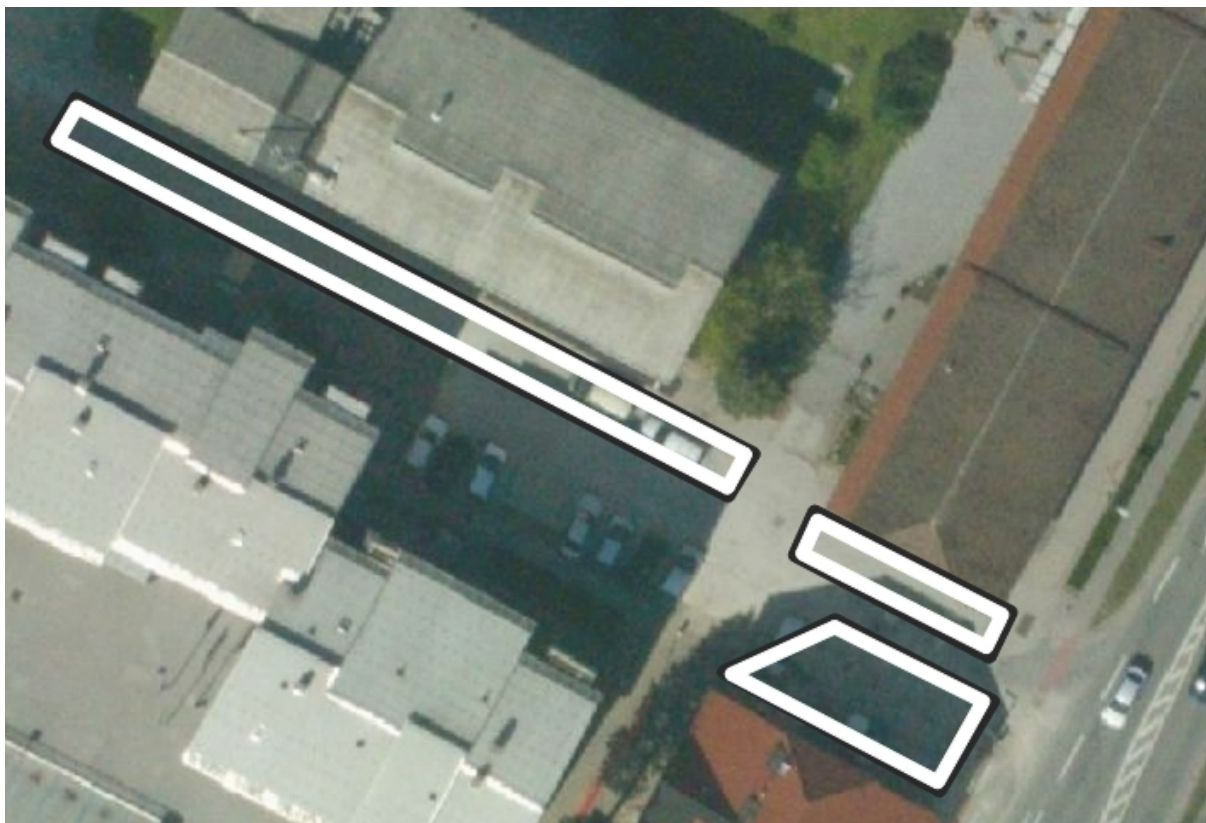
16. člen

Ta odredba se objavi v uradnem občinskem glasilu Naš časopis in prične veljati osmi dan po objavi.

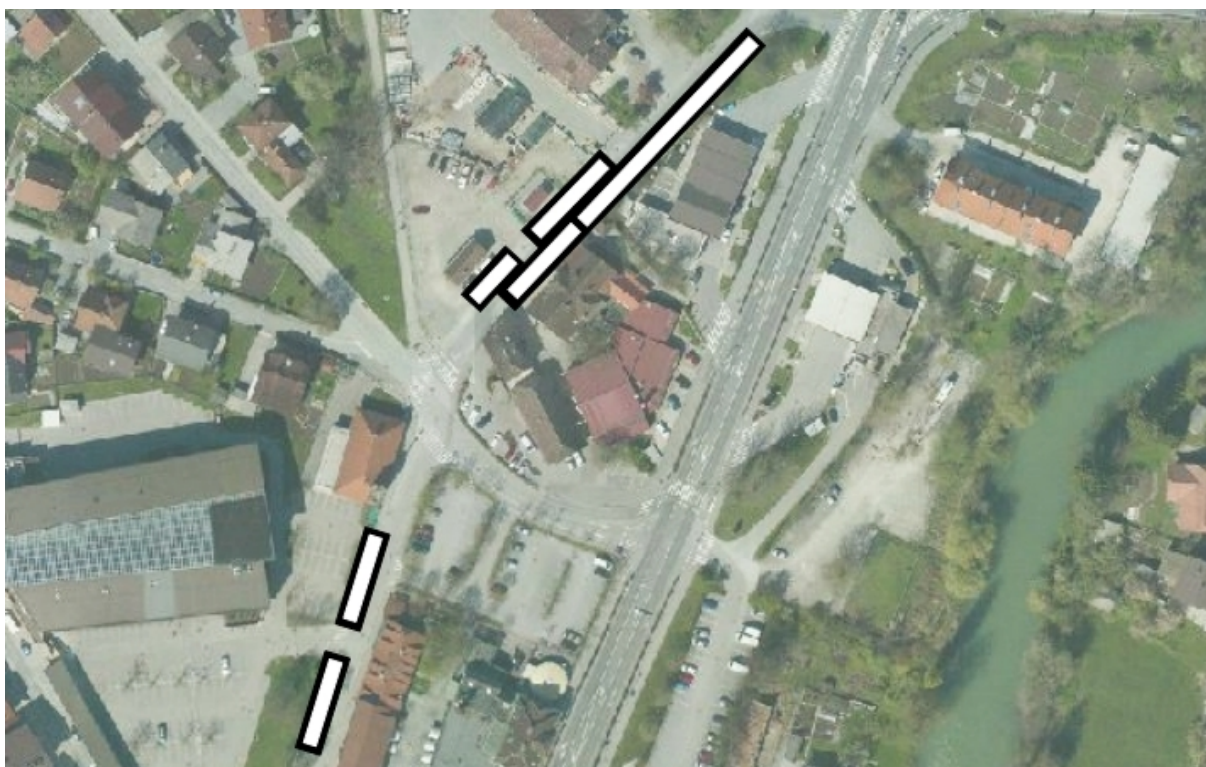
Številka: 371-10/2015 (6-08)

Datum: 11. 2. 2016

ŽUPAN
OBČINE VRHNIKA
Stojan Jakin l.r.



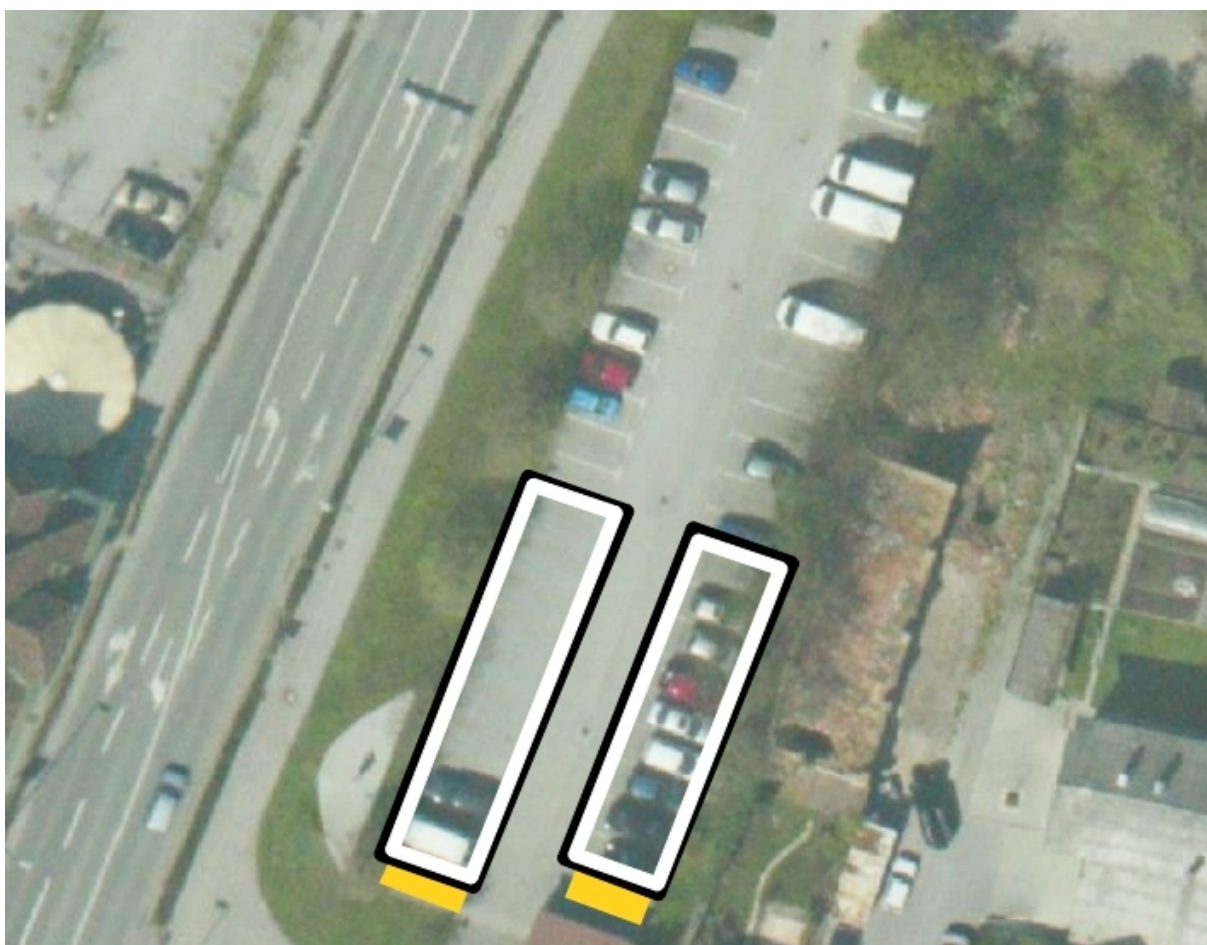
Priloga I. Prikaz lokacije časovno omejenega parkiranja na Poštni ulici.



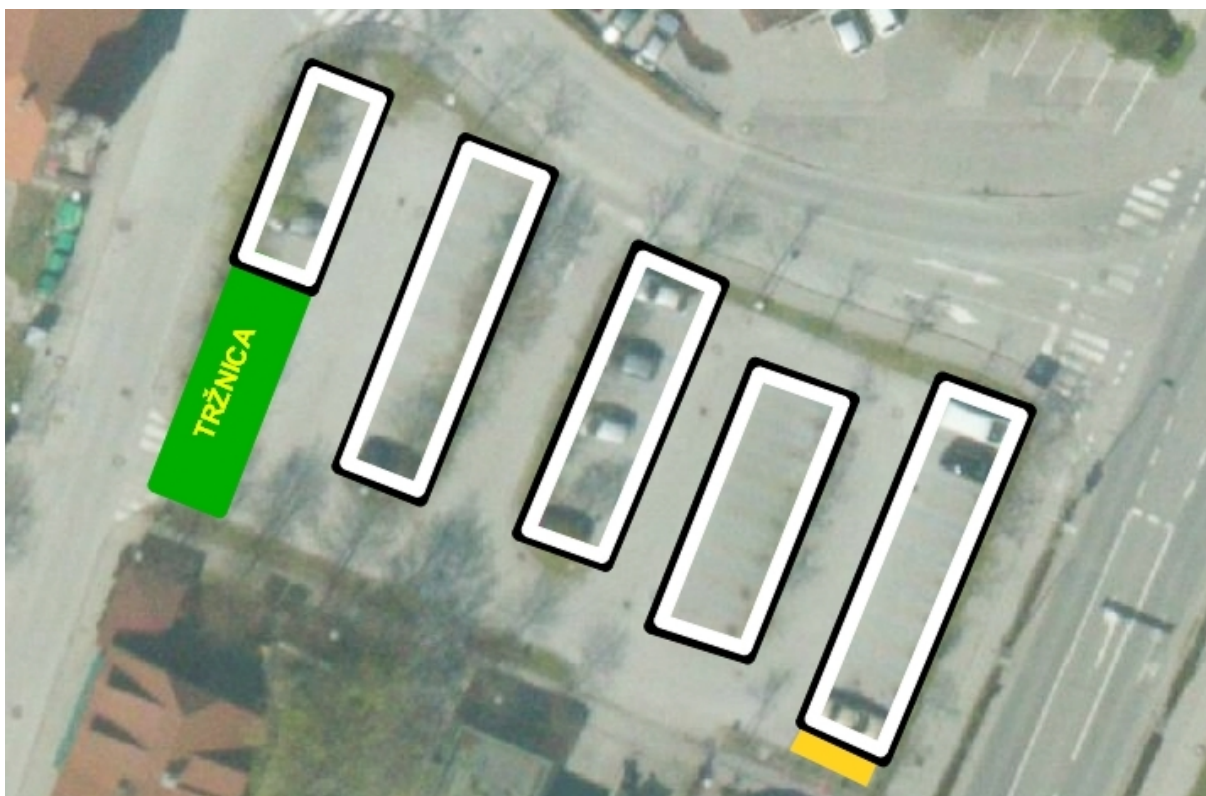
Priloga II. Prikaz lokacije časovno omejenega parkiranja na Jelovškovi ulici.



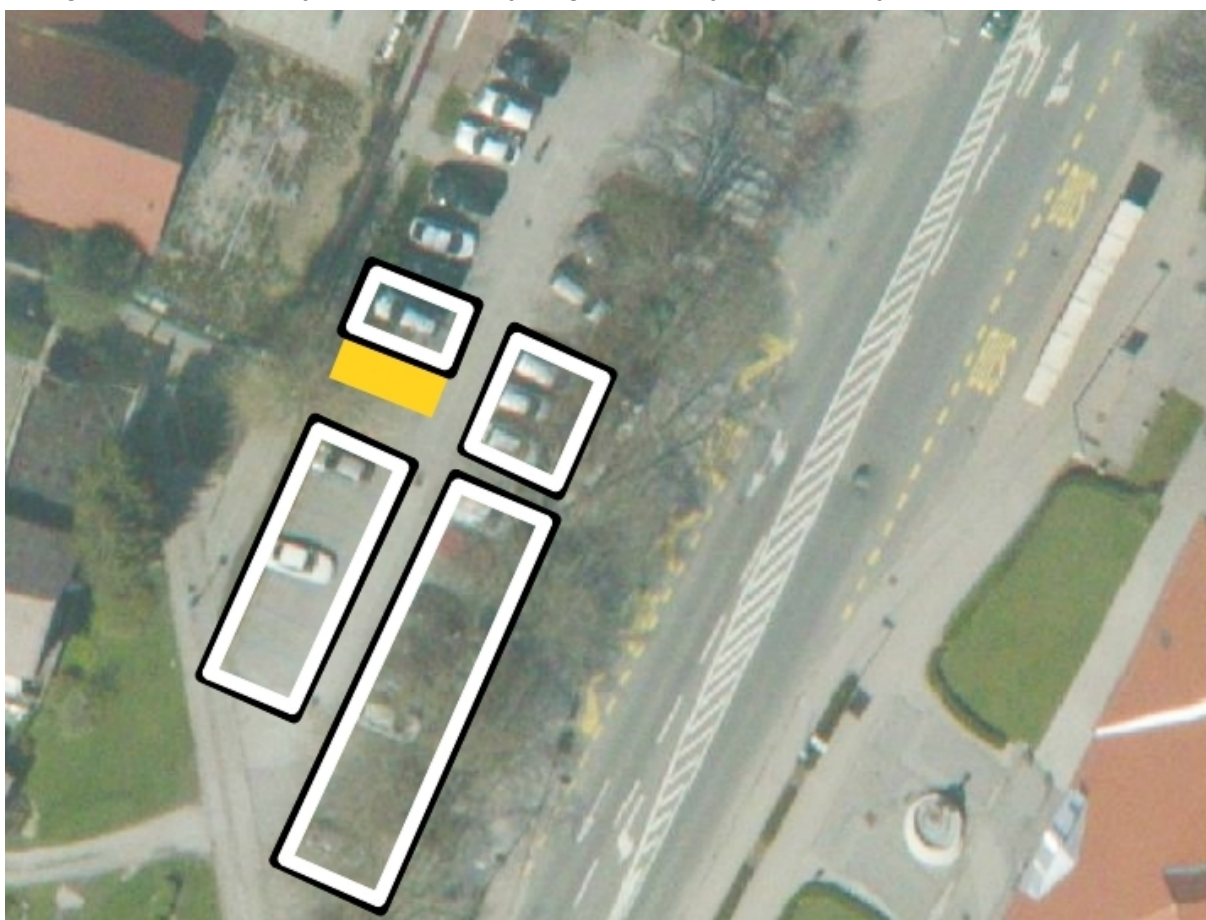
Priloga III. Prikaz lokacije časovno omejenega parkiranja na Stari cesti.



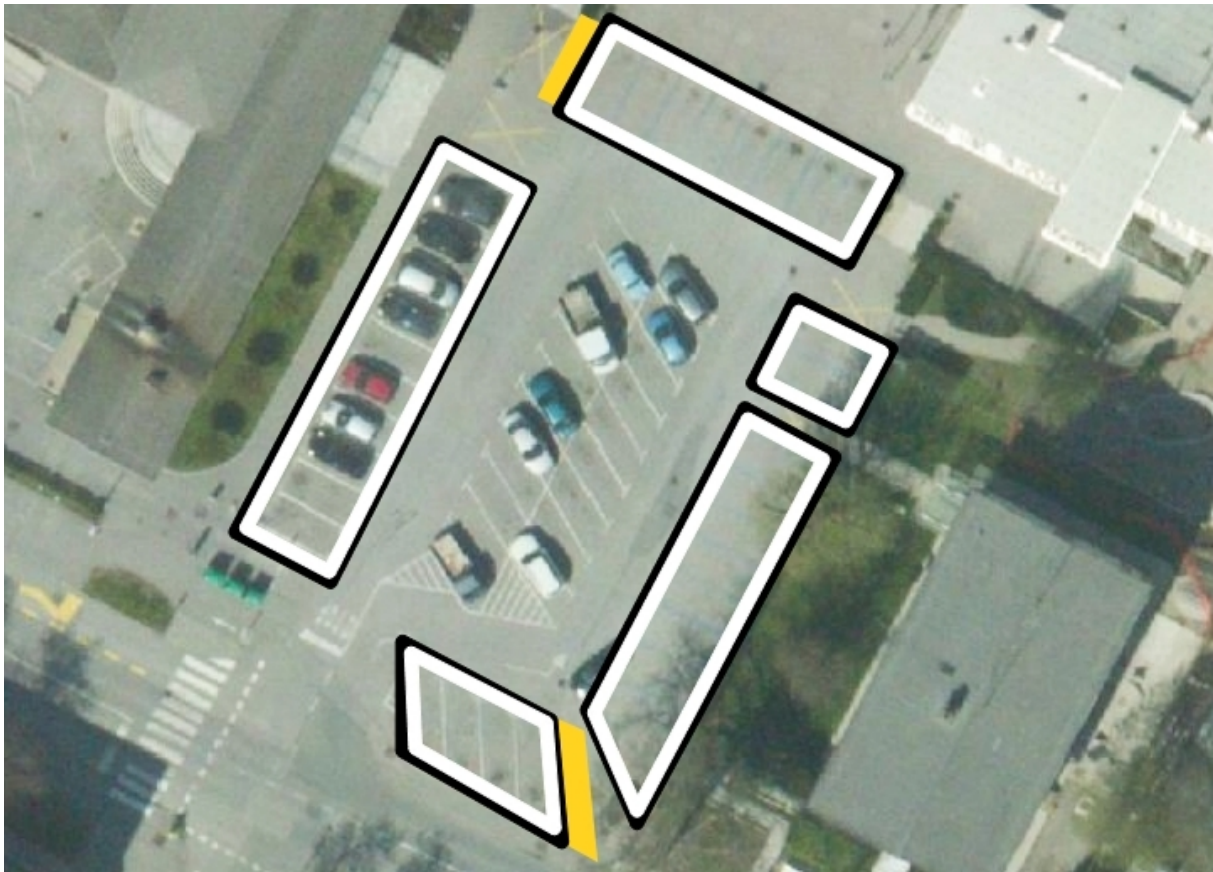
Priloga IV. Prikaz lokacije časovno omejenega parkiranja pri Črnem orlu, Cankarjev trg 4 na Vrhniki.



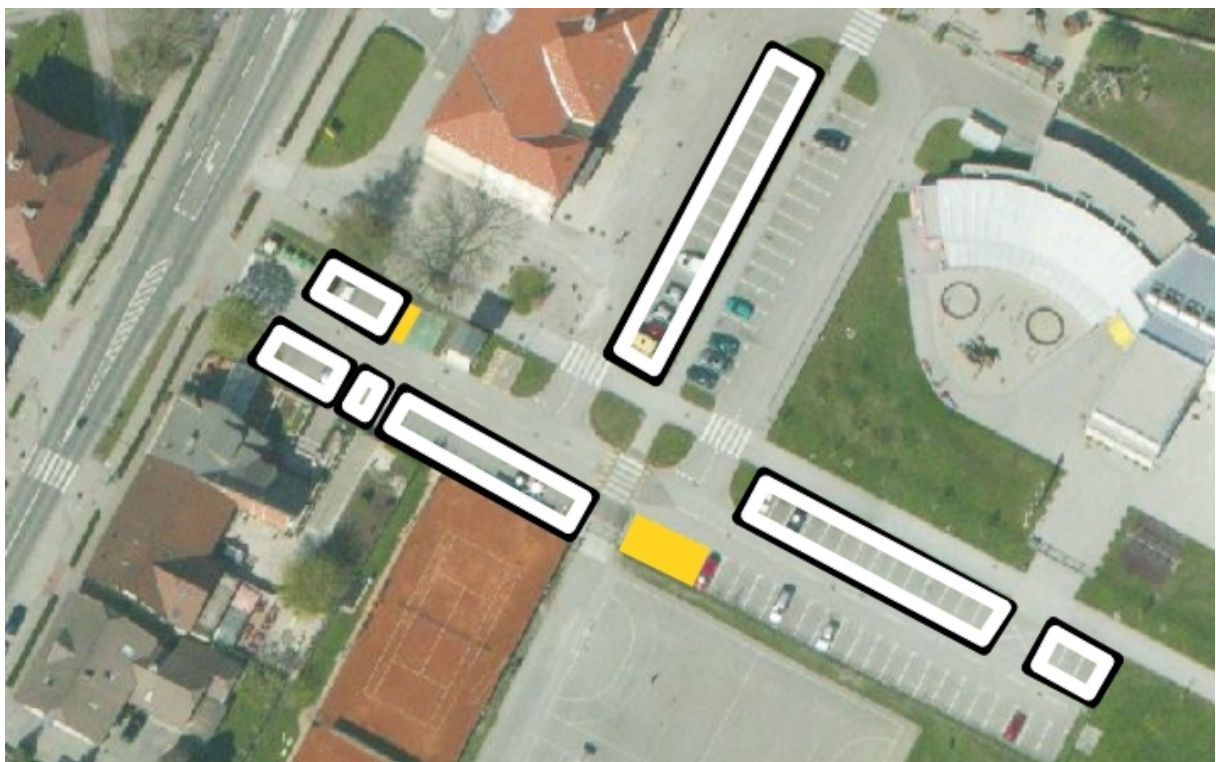
Priloga V. Prikaz lokacije časovno omejenega parkiranja pri Cankarjevem hramu.



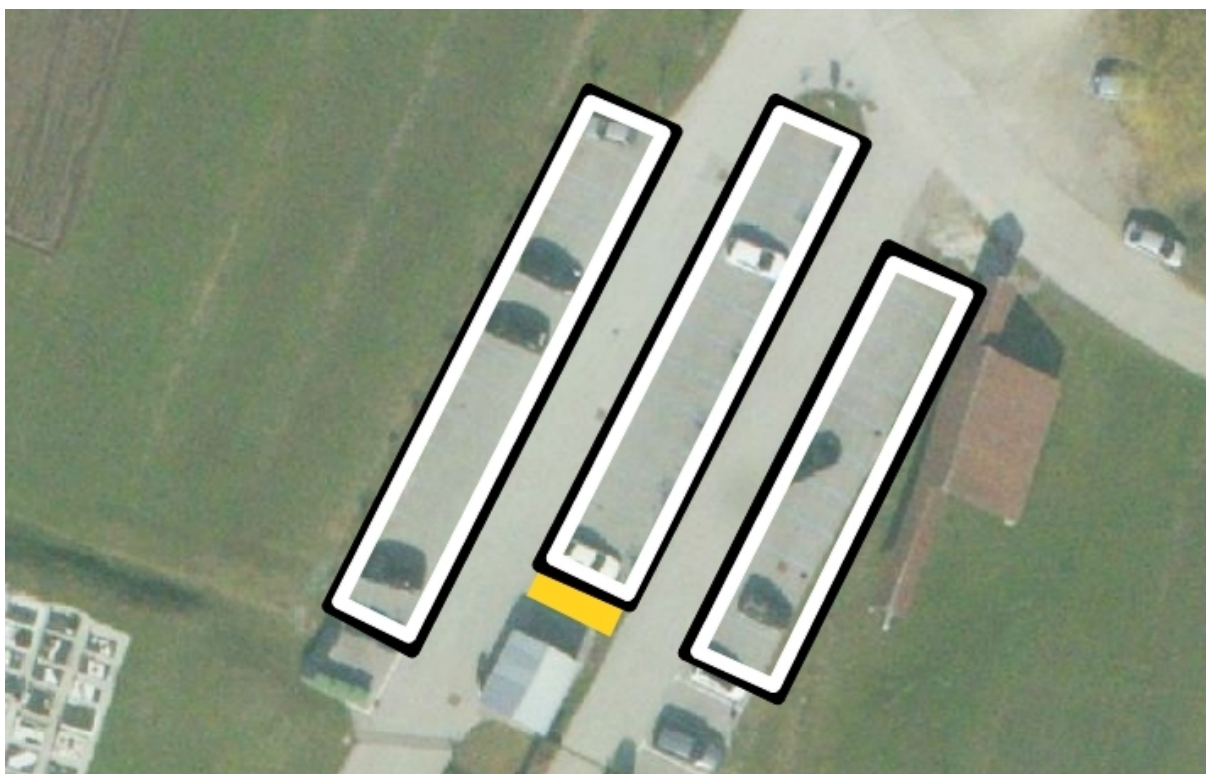
Priloga VI. Prikaz lokacije časovno omejenega parkiranja pri avtobusni postaji nasproti OŠ Ivana Cankarja, Tržaška cesta 2 na Vrhniki.



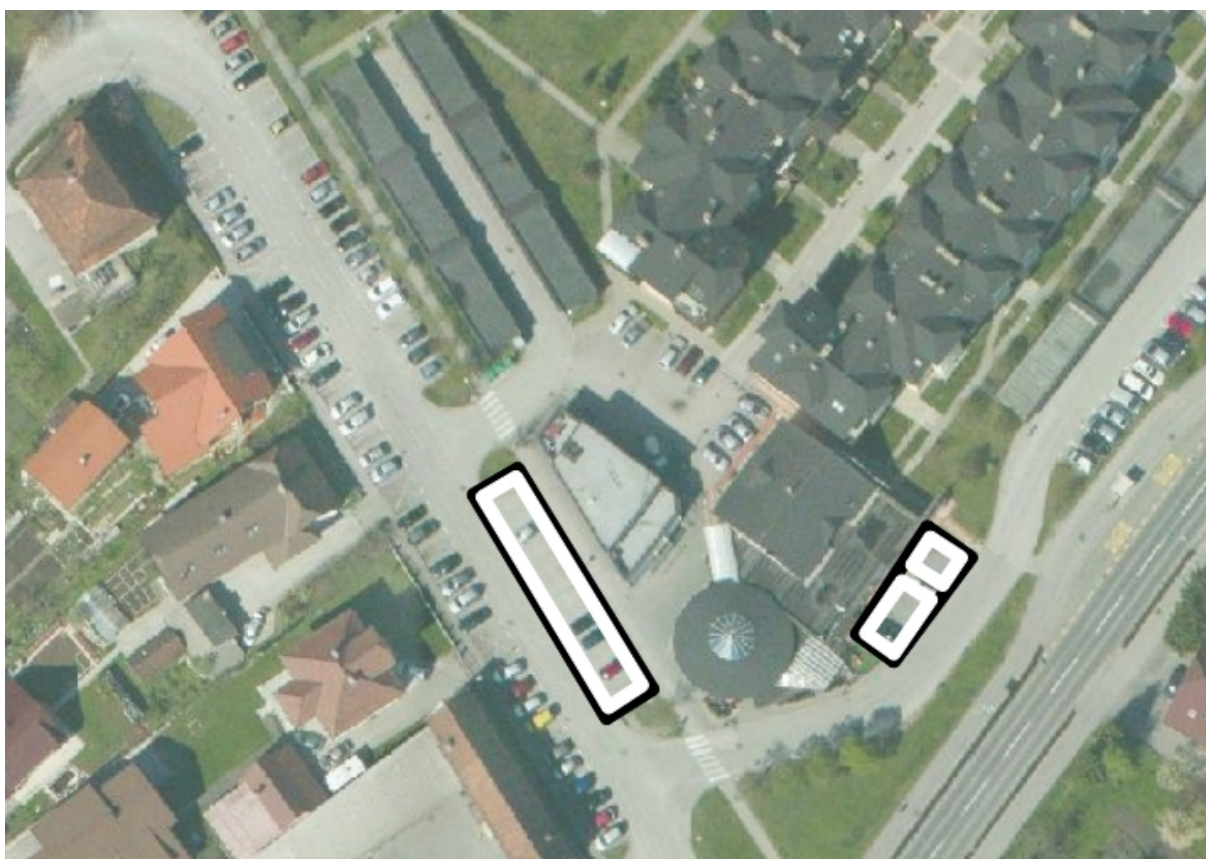
Priloga VII. Prikaz lokacije časovno omejenega parkiranja na trgu Karla Grabeljška na Vrhniki.



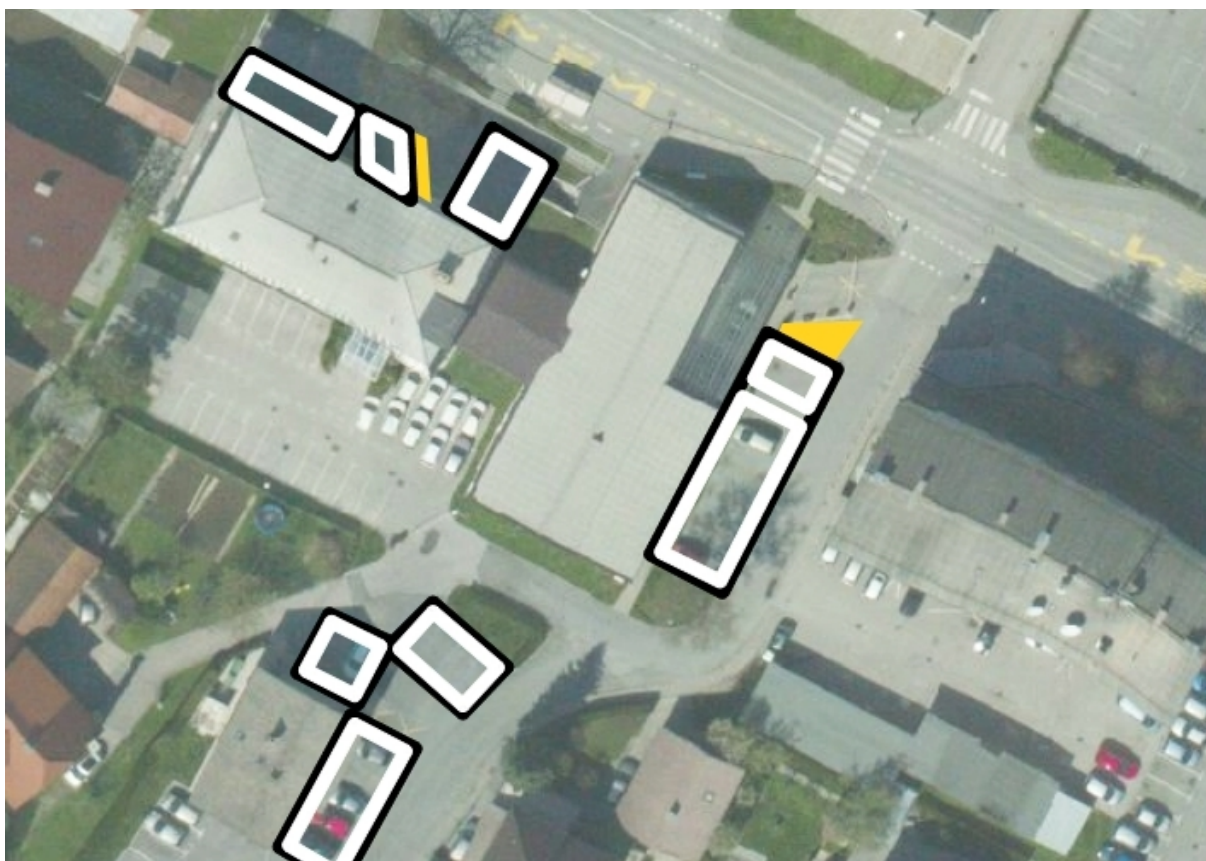
Priloga VIII. Prikaz lokacije časovno omejenega parkiranja pri Športnem parku na Vrhniki.



Priloga IX. Prikaz lokacije časovno omejenega parkiranja pri pokopališču na Vrhniki.



Priloga X. Prikaz lokacije časovno omejenega parkiranja na Vrtnariji – južni in jugozahodni del.



Priloga XI. Prikaz lokacije časovno omejenega parkiranja pred Zdravstvenim domom Vrhnika in za ZD Vrhnika pri "Štirnovi hiši".



Priloga XII. Prikaz lokacije časovno omejenega parkiranja pred vhodom v Kulturni center na Vrhniki.



Priloga XIII. Prikaz lokacije javnih parkirnih površin za turistične avtobuse na Vrhniki.



Priloga XIV: Ureditev enosmerne prometa pri O.Š. Ivana Cankarja.