



Številka: 007- 7/2009 (5-01)
Datum: 12.6. 2009

Predlog Odloka o določitvi območij predkupne pravice na nepremičninah v občini Vrhnika

Občinski svet Občine Vrhnika je na svoji 22. seji dne 11.6.2009 potrdil Osnutek Odloka o določitvi območij predkupne pravice na nepremičninah v občini Vrhnika ga prekvalificiral v predlog in ga posreduje v javno obravnavo do 12.7.2009.

V času javne obravnave lahko vsa zainteresirana javnost, organi in posamezniki podajo pripombe ali predloge. Podajo se lahko pisno na Oddelku za prostor, Cankarjev trg 11, Vrhnika, po pošti na naslov Tržaška cesta 1, Vrhnika ali posredujejo na elektronski naslov: prostor.obcina@vrhnika.si

PREDLOG ODLOKA

Na podlagi 85.člena Zakona o urejanju prostora (Uradni list RS, št. 110/02, 8/03-popr., 58/03-ZZK-1 in 33/07 - ZPNačrt) in Statuta Občine Vrhnika (Uradni list RS, št. 99/99, 39/00, 36/01 in 77/06) je Občinski svet Občine Vrhnika na _____ seji, dne _____ sprejel

ODLOK O DOLOČITVI OBMOČIJ PREDKUPNE PRAVICE NA NEPREMIČNINAH V OBČINI VRHNIKA

I. UVODNA DOLOČBA

1. člen

(1) Ta odlok določa območja predkupne pravice Občine Vrhnika na nepremičninah na območjih poselitve in na območju obstoječih oziroma predvidenih infrastrukturnih omrežij in objektov izven poselitvenih območij.

(2) Odlok o določitvi območij predkupne pravice na nepremičninah v Občini Vrhnika vsebuje tekstualni in grafični del.

II. PODLAGA ZA DOLOČITEV OBMOČIJ

2. člen

(1) Poselitvena območja, na katerih se nahajajo nepremičnine iz 1. člena tega odloka so določena z Dolgoročni plan Občine Vrhnika za obdobje 1986 do 2000 in srednjeročni družbeni plan Občine Vrhnika za obdobje 1986 do 1990 (Uradne objave Naš časopis št. 4/87, 13/88, Uradni list RS, št. 21/90, 41/94, 50/94, 63/96, 70/96, 73/97, 76/98, 69/99, Uradne objave Naš časopis št. 40/01, 272/01, 277/01, 304/2004, 319/05), (v nadaljevanju: prostorski plan občine Vrhnika).

(1) Predkupna pravica se nanaša na nepremičnine, na katerih se v celoti ali samo na delu predvideva:

- gradnja ali rekonstrukcija poškodovanih, dotrajanih ali porušenih objektov za potrebe javne uprave, pravosodja, obrambe in državnih rezerv,
- gradnja ali rekonstrukcija poškodovanih, dotrajanih ali porušenih objektov gospodarske javne infrastrukture in objektov, ki služijo varstvu pred naravnimi in drugimi nesrečami,
- gradnja ali rekonstrukcija poškodovanih, dotrajanih ali porušenih objektov za potrebe zdravstva, socialnega varstva, šolstva, kulture, znanosti in športa.

(2) Predkupna pravica se ne nanaša na stanovanja v etažni lastnini.

III. PREDKUPNA PRAVICA NA OBMOČJIH POSELITVE

3. člen

Predkupna pravica je na območjih poselitve določena na nepremičninah, ki so namenjene za enega od namenov iz drugega odstavka 2. člena tega odloka na območjih, ki se urejajo z veljavnim ali s predvidenim prostorskim izvedbenim aktom oziroma občinskim podrobnim prostorskim načrtom na spodaj navedenih območjih:

- 1) v delu planske celote V1 Vrhnika – Center:
 - v območjih urejanja V1P/3, morfološka enota 6A/1 - površine za proizvodne dejavnosti, prostostoječa gosta pozidava in morfološka enota 2A/1 – območje za individualno stanovanjsko gradnjo, prostostoječa gosta pozidava,
 - v območju urejanja V1P/5, morfološka enota 6E/4 – površine za proizvodne dejavnosti in proizvodne objekte ter druge objekte (skladišča in nadstrešnice),
 - v območju urejanja V1P/4, morfološka enota 6E/3 – površine za proizvodne dejavnosti in proizvodne objekte ter druge objekte (skladišča in nadstrešnice),
 - v območju, ki je namenjen za gradnjo dostopne ceste do vrtca Barjanček na zemljiščih s parcelno št. 2502/1, 2502/2, 2103/1, 2496/1, 2496/3, 2496/4, 2494, 2859/2, 2497/1, 2500/14, 2500/15 in 2500/17 vse k.o. Vrhnika,
 - v območju, kjer je predvidena gradnja Upravnega centra Vrhnika na zemljišču s parcelno št. 2053/16 k.o. Vrhnika;
- 2) v delu planske celote V2 Vrhnika – Verd:
 - v območjih urejanja V2P/1, morfološka enota 6E/3 – površine za proizvodne dejavnosti in proizvodne objekte ter druge objekte (skladišča in nadstrešnice) na delu območja, ki je v planskem aktu določen za proizvodno namensko rabo.
 - v območjih urejanja V2P/2, morfološka enota 6E/2 – površine za proizvodne dejavnosti in proizvodne objekte ter druge objekte (skladišča in nadstrešnice) na delu območja, ki je v planskem aktu določen za proizvodno namensko rabo.
 - v območjih urejanja V2P/4, morfološka enota 6E/1 – površine za proizvodne dejavnosti in proizvodne objekte ter druge objekte (skladišča in nadstrešnice) na delu območja, ki je v planskem aktu določen za proizvodno namensko rabo.
- 3) v delu planske celote V3 Vrhnika – Sinja Gorica
 - celotno območje Industrijske cone Sinja Gorica, ki zajema območji V3P/3, morfološke enote 6E/3, 6E/5 in 6E/6 ter območje V3P/4, morfološka enota 4A/1 in celotno območje Občinskega lokacijskega načrta za javno prometno, energetska, vodovodno, komunalno, vodno in drugo gospodarsko infrastrukturo v industrijski coni Sinja Gorica na Vrhniki (Uradni list RS, št. 75/05),
 - v območju Obrtno-komunalne cone Tojnice: območje urejanja V3M/2, morfološka enota 7E/1,
 - v območju Obrtne cone Sinja Gorica: V3P/1, morfološka enota 6G/1 – površine za proizvodne dejavnosti, dovoljena gradnja nadstrešnic in deponij,
 - v območju Poslovno obrtne cone 2 (POC 2) in območje RTP Vrhnika, ki zajema zemljišča, namenjena za proizvodne dejavnosti, s parcelno št. 2291/4, 2280/2, 2281/2, 2282/3, 2283/4, 2284/2, 2290, 2286/1 in 2289 k.o. Stara Vrhnika in 2658/14, 2658/2 k.o. Vrhnika.

4. člen

Na delih poselitvenih območjih naselij, ki se urejajo z Odloki o prostorskih ureditvenih pogojih, veljavnih na območju Občine Vrhnika, je predkupna pravica občine določena:

- 1) v območju varstvenih pasov vseh občinskih kategoriziranih cest in kolesarskih poti,
- 2) v delu planske celote V1 Vrhnika – Center:

- v območju urejanja V1P/8 – IUV – industrija, morfološka enota 6E/7 - površine za proizvodnje dejavnosti, prostostoječa gosta pozidava
- 3) v delu planske celote V2 Vrhnik – Verd:
 - v območju urejanja V2P/4 – LIKO – proizvodna dejavnost in proizvodni objekti, morfološka enota 6E/1 – površine za proizvodne dejavnosti in proizvodne objekte ter druge objekte (skladišča in nadstrešnice),
 - v območju proizvodne cone z oznako »P« ob kamnolomu Verd (proizvodne, obrtne in servisne dejavnosti),
 - v območju zemljišč oz. delih zemljišč, katerih namenska raba po prostorskem planu Občine Vrhnik je označeno z oznako »PRO« - pridobivalno območje druge rudnine;
- 4) v delu planske celote V3 Vrhnik – Sinja Gorica:
 - v območju urejanja V3P/5 – proizvodna cona Bajerji – proizvodna dejavnost in proizvodni objekti, morfološka enota 6E/1 – površine za proizvodne dejavnosti in proizvodne objekte ter druge objekte (skladišča in nadstrešnice),

IV. PREDKUPNA PRAVICA IZVEN OBMOČIJ POSELITVE

5. člen

Izven poselitvenih območij je območje predkupne pravice določeno v prostorskem planu Občine Vrhnik kot območje predvidene gospodarske infrastrukture, za obstoječo gospodarsko infrastrukturo pa z varstvenim pasom ob kategoriziranih občinskih cestah in kolesarskih poteh.

V. PREHODNE IN KONČNE DOLOČBE

6. člen

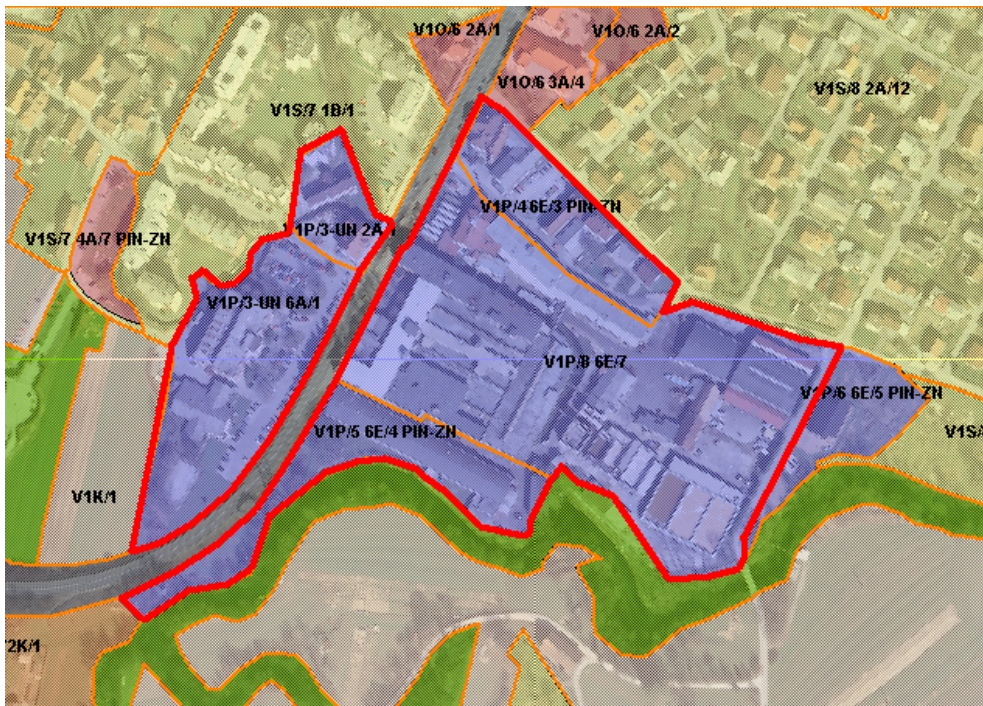
Z dnem uveljavitve tega odloka preneha veljati Odlok o določitvi območja predkupne pravice na območju občinskega lokacijskega načrta za javno prometno, energetska, vodovodno, komunalno, vodno in drugo gospodarsko infrastrukturo v industrijski coni Sinja Gorica na Vrhniku (Uradni list RS, št. 85/05).

7. člen

Ta odlok prične veljati petnajsti dan po objavi v občinskem glasilu Naš Časopis.

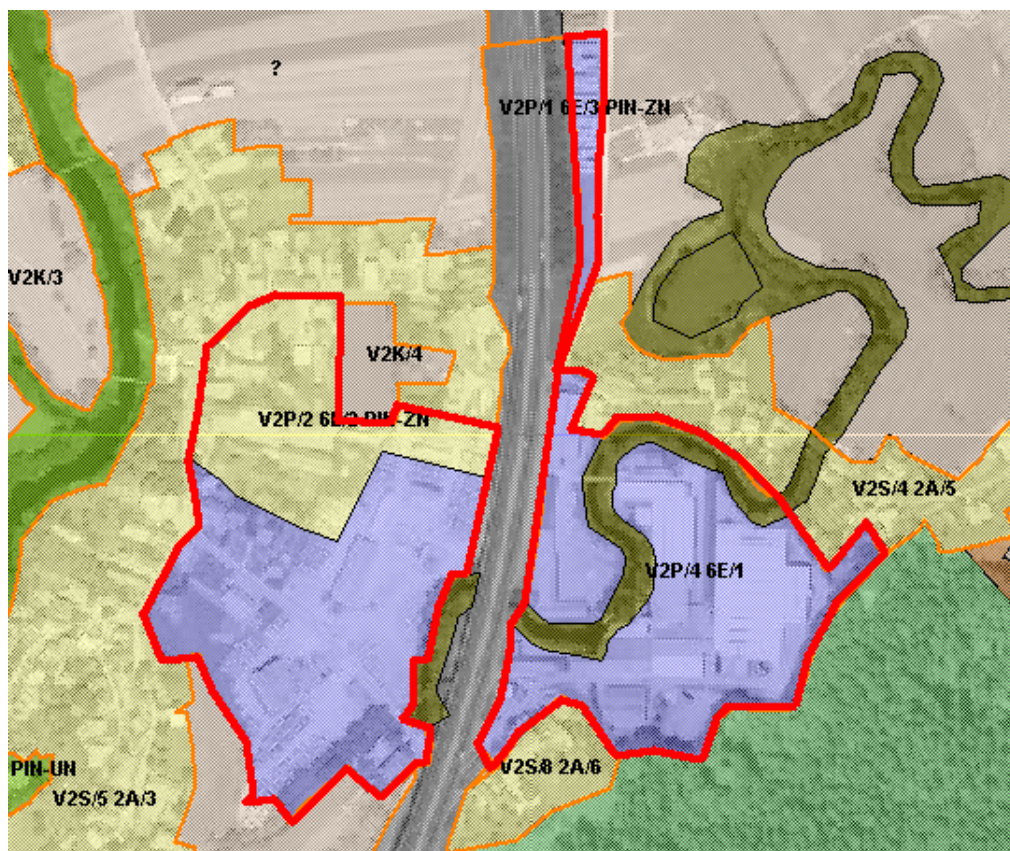
Št. 007-7/2009 (5-01)
Vrhnik, dne.....

Župan
Občine Vrhnik
dr. Marjan RIHAR



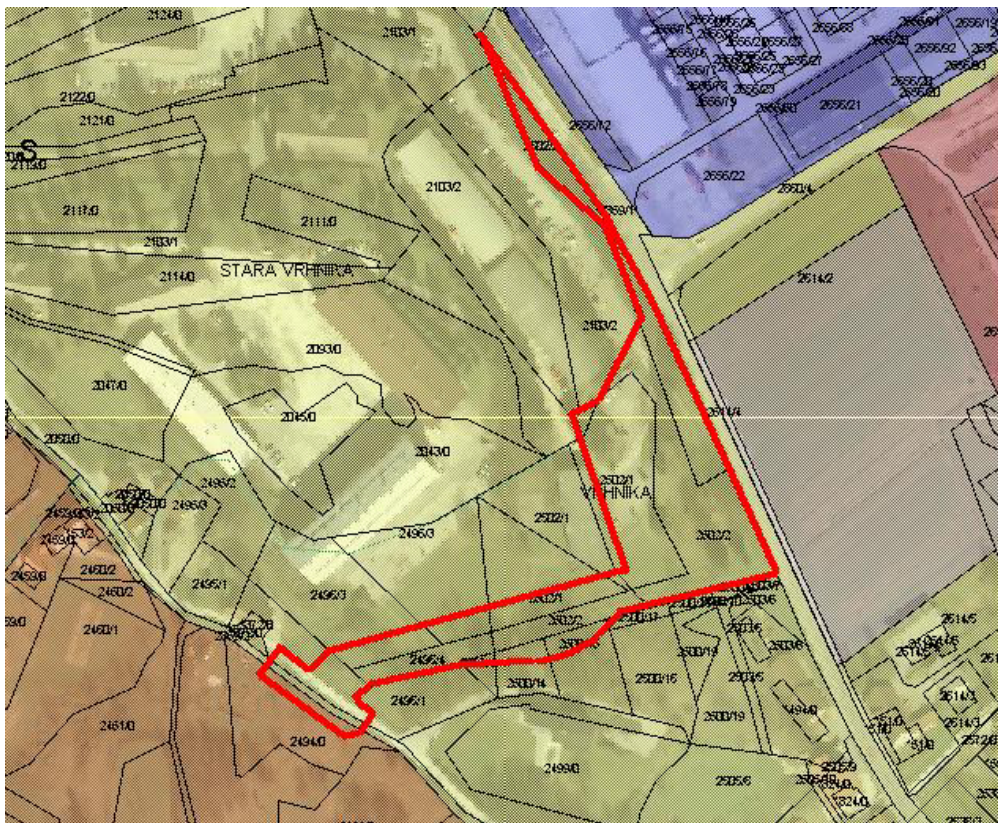
Območje predkupne pravice PROIZVODNA CONA IUV zajema:

- območje urejanja V1P/8, morfološka enota 6E/7,
- območje urejanja V1P/4, morfološka enota 6E/3,
- območje urejanja V1P/5, morfološka enota 6E/4,
- območje urejanja V1P/3, morfološka enota 6A/1,
- območje urejanja V1P/3, morfološka enota 2A/1.



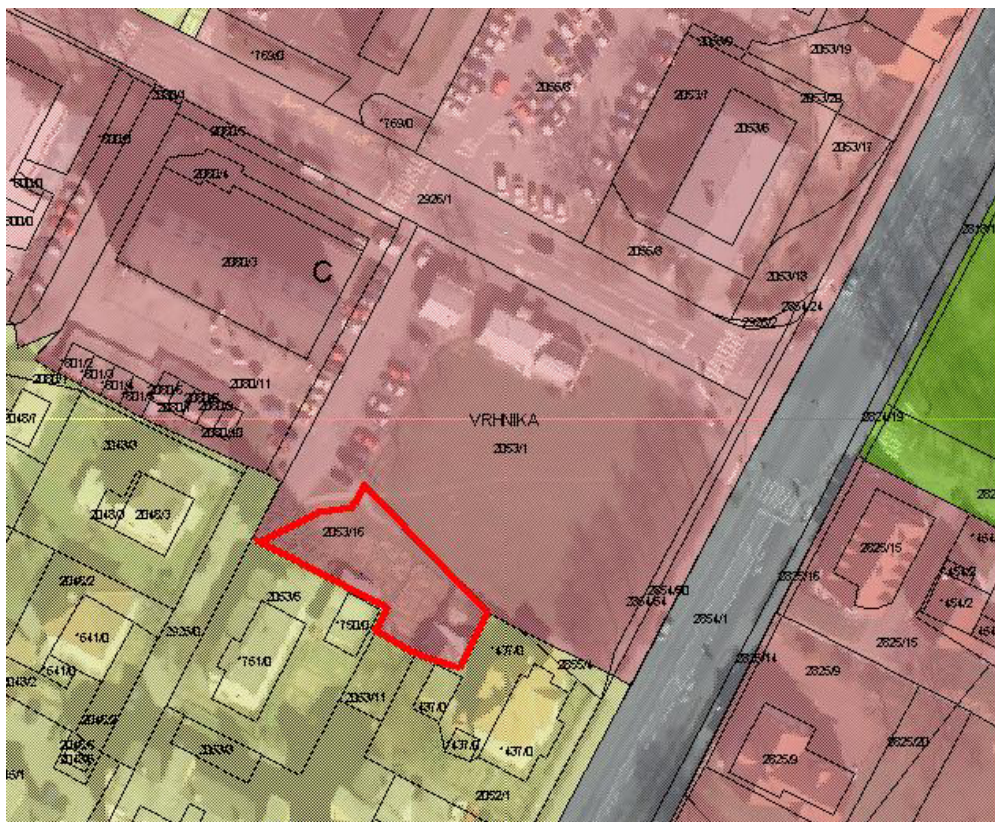
Območje predkupne pravice PROIZVODNA CONA LIKO zajema:

- območje urejanja V2P/4, morfološka enota 6E/1,
- območje urejanja V2P/2, morfološka enota 6E/2,
- območje urejanja V2P/1, morfološka enota 6E/3.



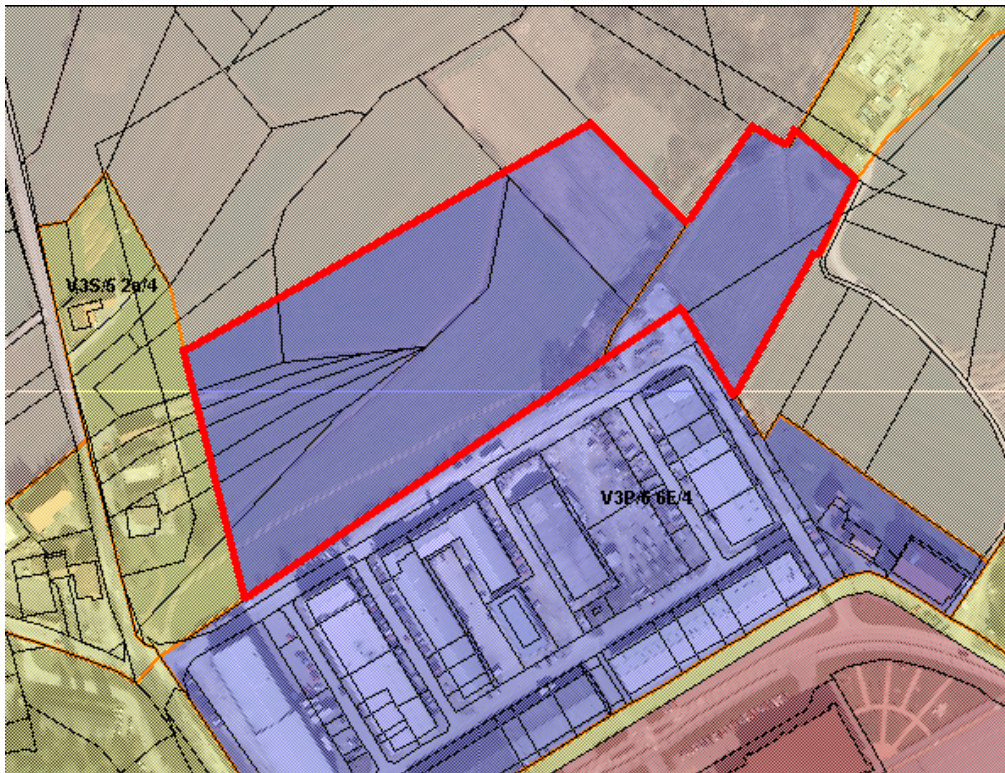
Območje predkupne pravice za cesto mimo vrta Barjanček in vrtec Barjanček zajema zemljišča z naslednjimi parcelnimi številkami vse k.o. Vrhnika:

- 2502/1, 2502/2, 2103/1, 2496/1, 2496/3, 2496/4, 2494/0, 2859/2, 2497/1, 2500/14, 2500/15, 2500/17



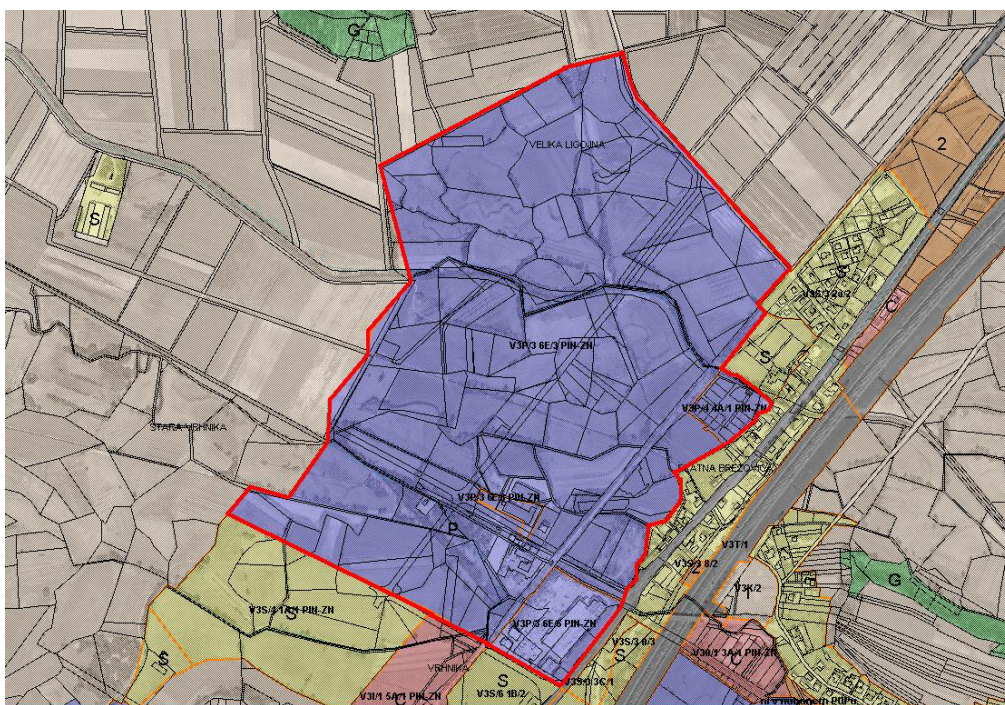
Območje predkupne pravice UPRAVNI CENTER VRHNIKA zajema:

- zemljišče s parcelno številko 2053/16, k.o Vrhnika



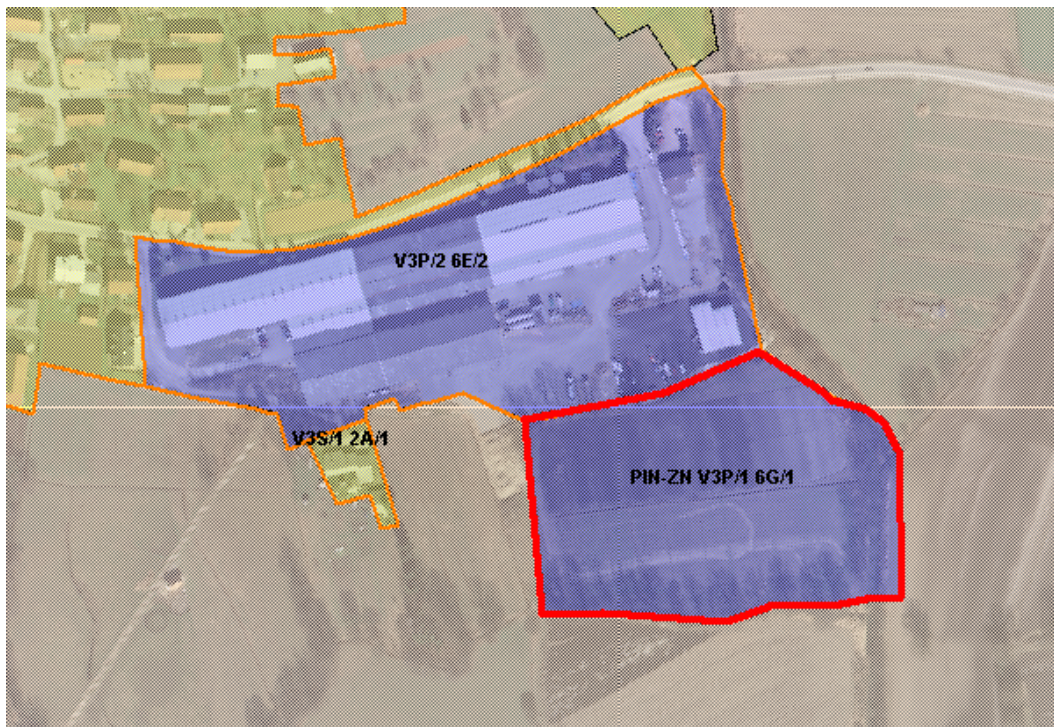
Območje predkupne pravice POC 2 in RTP Vrhnika zajema zemljišča oz. dele zemljišč, katerih namenska raba po prostorskem planu Občine Vrhnika je P: 2291/4, 2280/2, 2281/2, 2282/3, 2283/4, 2284/2, 2290, 2286/1, 2289 k.o. Stara Vrhnika in 2658/14, 2658/2 k.o. Vrhnika oziroma območji št. 150 in 64, ki sta v prostorskem planu Občine Vrhnika opredeljeni sledeče:

- Zap. št.: 150; Naziv območja: POC 2; *Obrazložitev posega*: Širitev obstoječe poslovne cone z delnimi LN na osnovi ustreznih strokovnih podlag z obvezno skupno prometni in komunalno infrastrukturo; *Vrsta PA*: LN;
- Zap. št.: 64; Naziv območja: RTP Vrhnika; *Obrazložitev posega*: Postavitev razdelilne TP ob POC s koridorji vodov (110 KV daljnovod in 20 KV razvod), *Vrsta PIA*: LN.



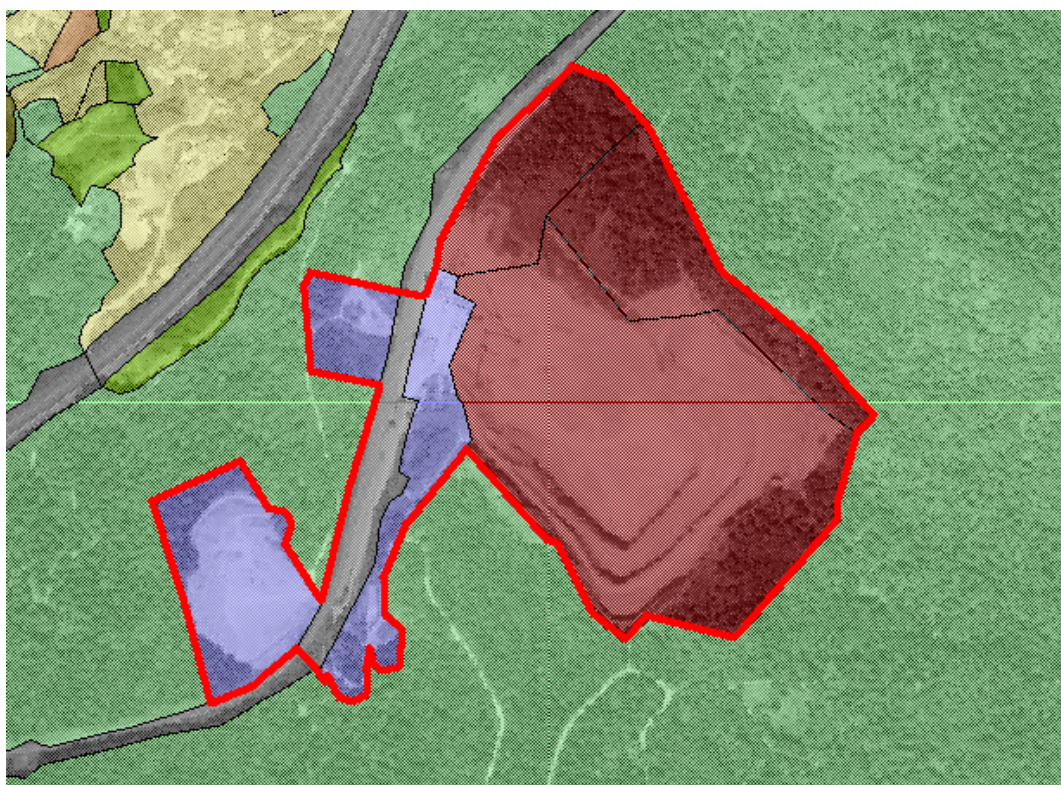
Območje predkupne pravice za INDUSTRIJSKO CONO SINJA GORICA zajema naslednja območja urejanja:

- V3P/3 , morfološka enota 6E/3, V3P/3, morfološka enota 6E/6,
- V3P/3, morfološka enota 6E/5, V3P/4, morfološka enota 4A/1

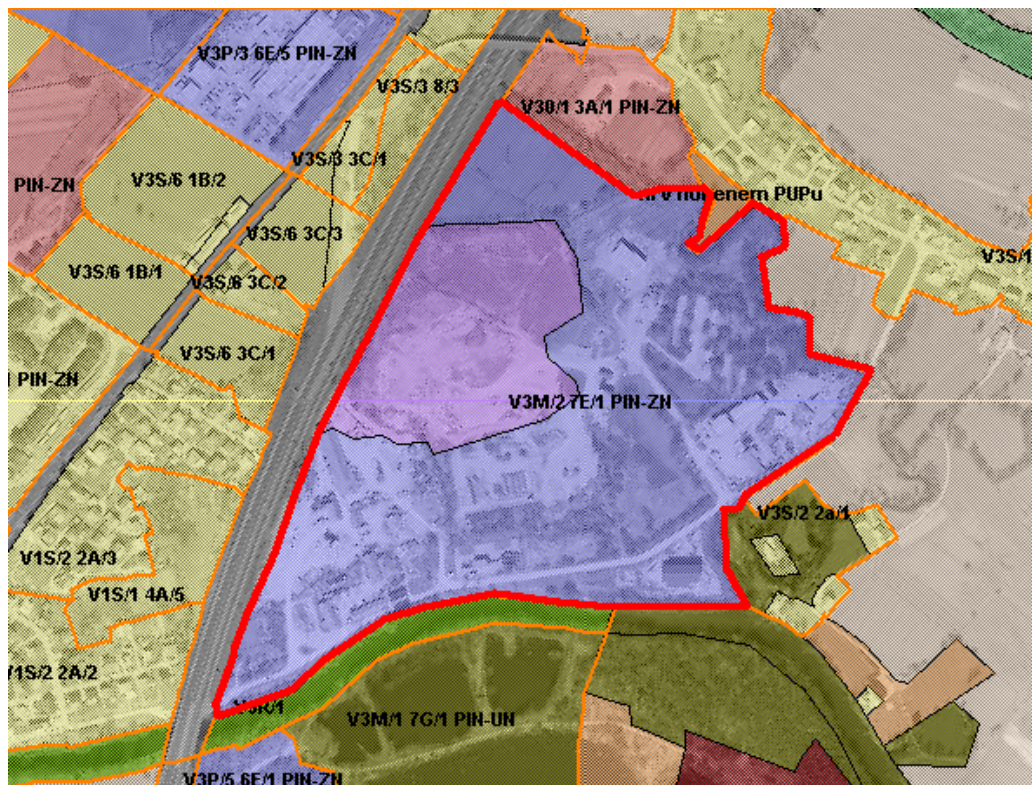


Območje predkupne pravice OBRTNA CONA SINJA GORICA zajema:

- območje urejanja V3P/1, morfološka enota 6G/1.

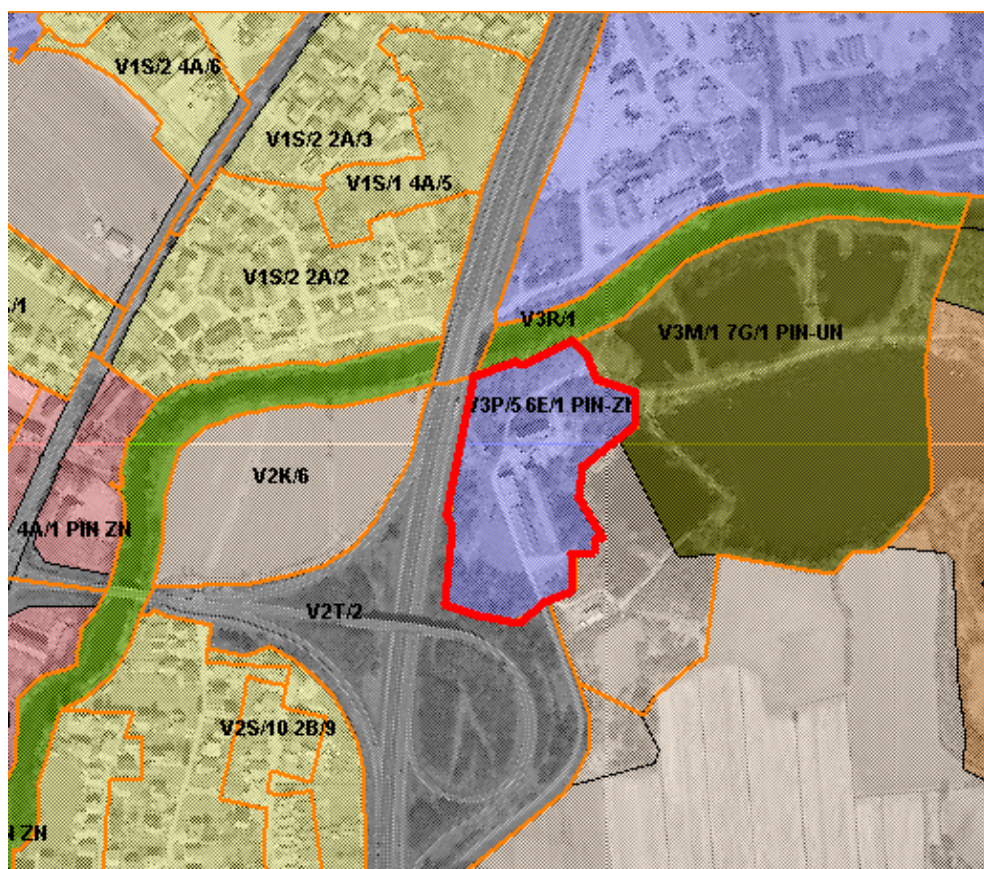


Območje predkupne pravice KAMNOLOM VERD S PROIZVODNO CONO zajema zemljišča oz. dele zemljišč, katerih namenska raba po prostorskem planu Občine Vrhnika je PRO (pridobivalno območje druge rudnine) oziroma P (proizvodne, obrtne in servisne dejavnosti).



Območje predkupne pravice OBRTNO – KOMUNALNA CONA TOJNICE zajema:

- območje urejanja V3M/2, morfološka enota 7E/1.



Območje predkupne pravice PROIZVODNA CONA BAJERJI zajema:

- območje urejanja V3P/5, morfološka enota 6E/1.